



Administrateurs en exercice : 14	
Administrateurs présents :	11
- Dont Administrateurs représentés :	2
Administrateurs absents :	5
Suffrages exprimés	11
Vote :	- Pour : 11
	- Contre : 0
	- Abstentions : 0
<i>Date de la convocation : 31 octobre 2018</i>	

**EXTRAIT DU PROCES-VERBAL DU
CONSEIL D'ADMINISTRATION
DELIBERATION 18-12.11/036**

Portant organisation des services de MARTINIQUE TRANSPORT

Le 12 novembre 2018 à 11H00, le Conseil d'Administration de MARTINIQUE TRANSPORT s'est réuni en son siège, Rue Gaston Defferre Plateau Roy-Cluny 97201 Fort-de-France, sur convocation de son Président Monsieur Alfred MARIE-JEANNE, effectuée conformément à l'article 6.1.7 des statuts.

Etaient présents :

Pour la CTM :

- Monsieur Alfred MARIE-JEANNE, Président du Conseil d'Administration ;
- Monsieur Louis BOUTRIN, 1^{er} Vice-Président ;
- Monsieur Lucien ADENET ;
- Madame Sylvia SAITHSOOTHANE ;
- Monsieur Johnny HAJJAR ;

Pour CAP Nord :

- Monsieur Belfort BIROTA ;

Pour la CAESM :

- Monsieur Eugène LARCHER, 3^e Vice-Président ;
- Monsieur José MIRANDE ;

Pour la CACEM :

- Monsieur Emile GONIER, suppléant de Monsieur Athanase JEANNE-ROSE ;
- Monsieur Didier LAGUERRE ;

Etaient absents :

Pour la CTM :

- Monsieur Jean-Philippe NILOR ;
- Monsieur Charles-André MENCE ;
- Madame Lucie LEBRAVE ;

Pour CAP Nord :

➤ Monsieur Alfred MONTHIEUX, 2^e Vice-Président ;

Pour la CACEM :

➤ Monsieur Athanase JEANNE-ROSE, 4^e Vice-Président.

Etaient absents représentés :

- Monsieur Athanase JEANNE-ROSE, représenté par son suppléant Monsieur Emile GONIER ;
- Madame Lucie LEBRAVE pouvoir donné à Monsieur Johnny HAJJAR.

Invité absent : le Comptable Public, Monsieur Georges-Alain MORAVIE.

Assistaient à la séance : les membres de l'administration de MARTINIQUE TRANSPORT.

LE CONSEIL D'ADMINISTRATION,

Vu le code général des Collectivités Territoriales ;

Vu la loi n° 84-53 du 26 janvier 1984 modifiée portant dispositions statutaires relatives à la Fonction Publique Territoriale ;

Vu le décret n° 85-565 du 30 mai 1985 modifié relatif aux comités techniques des collectivités territoriales et de leurs établissements publics ;

Vu la délibération n° 14-2161-2 du Conseil Régional de la Martinique en date du 18 décembre 2014, portant instauration d'une autorité organisatrice de transport unique et d'un périmètre unique des transports, publiée au Journal Officiel de la République française le 21 janvier 2015 sous la référence NOR CTRR 1521616X ;

Vu la délibération n° 16-36-1 du 29 mars 2016 portant demande de prorogation de droit de l'habilitation législative en matière de transports intérieurs de passagers et de marchandises, terrestres et maritimes publiée au Journal Officiel le 13 mai 2016 sous le numéro NOR : CTRR1611758X ;

Vu la délibération de la Communauté d'Agglomération du Centre de la Martinique (CACEM) n° 07.00096 2015 en date du 07 octobre 2015 ;

Vu la délibération de la Communauté d'Agglomération de l'Espace Sud Martinique (CAESM) n° 52/2016 en date du 22 juillet 2016 ;

Vu la délibération de la Communauté d'Agglomération du Pays Nord Martinique (CAP NORD) n° CC-22-072016/114 en date du 22 juillet 2016 ;

Vu la délibération du Conseil Général de Martinique n° CG/9494-15 en date du 29 octobre 2015 ;

Vu la délibération n° 16-228-1 de l'Assemblée de Martinique en date du 4 octobre 2016, portant règles constitutives, compétences et régime financier de MARTINIQUE TRANSPORT, publiée au Journal Officiel de la République Française le 20 novembre 2016 sous la référence NOR : CTRX1632510X ;

Vu la délibération n° 97/2016 du 14 novembre 2016 de la Communauté d'Agglomération de l'Espace Sud de Martinique ;

Vu la délibération n° 08.0112/2016 du 1^{er} décembre 2016 de la Communauté d'Agglomération du Centre de la Martinique ;

Vu la délibération du Conseil Communautaire de la Communauté d'Agglomération du Pays Nord Martinique réuni en sa séance du 22 novembre 2016 ;

Vu les statuts de MARTINIQUE TRANSPORT déposés en Préfecture le 30 décembre 2016 ;

Vu la délibération n°18-27.07/027 du 27 juillet 2018 portant modification des statuts de MARTINIQUE TRANSPORT déposés en Préfecture le 10 août 2018 ;

Considérant que MARTINIQUE TRANSPORT dessine l'architecture de son organigramme ;

Considérant que cette organisation déclinée en directions et services qui se veut fonctionnelle, efficiente et lisible, devra permettre à l'Etablissement Public Martinique Transport et à chacun, selon son niveau de responsabilité, d'organiser, d'administrer, d'impulser et de coordonner avec efficacité les politiques publiques ;

Sur le rapport du Président du Conseil d'Administration ;

Après en avoir délibéré,

ADOpte LA DELIBERATION DONT LA TENEUR SUIT :

Article 1 : L'organigramme retenu pour MARTINIQUE TRANSPORT se décline comme suit :

- Une Direction Générale
- Un Pôle Administration et Support piloté par la Direction Générale, et représenté par cinq (5) directions :
 - o Direction des Affaires Financières
 - o Direction des Affaires Juridiques et Marchés Publics
 - o Direction des Ressources Humaines
 - o Direction des Systèmes d'Information
 - o Direction Communication et Marketing
- Un Pôle Développement et Prospective piloté par la Direction Générale, et qui se décline en un (1) Direction et un (1) Service :
 - o Direction des Affaires Territoriales
 - o Service Investissement et Maintenance patrimoniale
- Un pôle Exploitation porté par une Direction Générale Adjointe Exploitation, elle-même sous l'autorité de la Direction Générale, et qui se décline en trois (3) Directions et un (1) service :
 - o Direction du Transports Urbains et TCSP
 - o Direction Lignes interurbaines et maritimes
 - o Direction du Transport Scolaire
 - o Services Enquêtes et Contrôles.

I. DIRECTION GENERALE

Trois (3) missions rattachées à la Direction Générale des Services :

**Mission stratégie et assistance administrative de la ressource financière,
Mission coordination interne et performance,
Moyens généraux.**

II. POLE ADMINISTRATION ET SUPPORTS

1. Direction des Affaires Financières

- 1.1 Unité Exécution Budgétaire
- 1.2 Unité Contrôle de Gestion

2. Direction Affaires Juridiques et Marchés Publics

- 2.1 Service Affaires Juridiques
 - 2.1.1. Veille, Prospective et Etudes juridiques
 - 2.1.2. Précontentieux et Contentieux
 - 2.1.3. Réglementation
- 2.2 Service Achats et Commande Publique
 - 2.2.1. Unité Achats
 - 2.2.2. Unité Marchés fournitures et services
 - 2.2.3. Unité Marchés et Travaux

3. Direction des Ressources Humaines

- 4.1 Mission Projets Ressources Humaines
- 4.2 Unité Formation, Développement des compétences et Gestion des effectifs
- 4.3 Unité Gestion administrative du personnel
 - 4.3.1 Carrière
 - 4.3.2 Paie
 - 4.3.3 Gestion fin de carrière et retraite
- 4.4 Unité Prévention, Santé et Conditions de travail/Mission handicap
- 4.5 Unité Indisponibilité physique et reclassement.

4. Direction des Systèmes d'Information

- 5.1 Unité Support et Exploitation
- 5.2 Unité Développement Projets SI

5. Direction Communication et Marketing

III. POLE DEVELOPPEMENT ET PROSPECTIVES

1. Direction des Affaires Territoriales

- 1.1 Mission Appui à la performance territoriale
- 1.2 Observatoire Territorial – statistiques et évaluation des politiques publiques
- 1.3 Animation, Innovation et Accompagnement des acteurs du territoire
- 1.4 Prospective « accessibilité du territoire, déplacement et mobilité »

2. Service Investissement et Maintenance patrimoniale

- 2.1 Gestion patrimoniale
- 2.2 Programmation, Planification et Suivi des investissements
- 2.3 Cofinancement et Fiscalité du patrimoine

IV. DIRECTION GENERALE ADJOINTE EXPLOITATION

Deux (2) missions rattachées à la Direction Générale Adjointe Exploitation :

**Mission suivi Partenariat Public-Privé & Délégation de Service Public,
Mission projets transversaux Transport/Développement des réseaux.**

1. Direction du Transports Urbains et TCSP

- 1.1 Mission réseau TCSP
- 1.2 Réseaux urbains centre
- 1.3 Réseaux urbains Sud et Nord
- 1.4 Cellule étude et prospective sur les réseaux

2. Direction Lignes interurbaines et maritimes

- 2.1 Unité Transport interurbain
- 2.2 Unité Transport maritime

3. Direction Transport scolaire

- 3.1 Unité d'exploitation
 - 3.1.1 Secteur Nord
 - 3.1.2 Secteur Centre
 - 3.1.3 Secteur Sud
- 3.2 Unité Transport adapté
- 3.3 Unité Système Billettique d'Aide à l'Exploitation

4. Services Enquêtes et Contrôles

- 4.1 Secteur Centre et Nord Caraïbe
- 4.2 Secteur Sud et Nord Atlantique

Article 2 : La présente délibération du Conseil d'Administration, qui pourra être diffusée partout où besoin sera, sera publiée dans le Recueil des actes administratifs de MARTINIQUE TRANSPORT.

Article 3 : La présente délibération du Conseil d'Administration entre en vigueur dès qu'il a été procédé à sa publication ou à son affichage, ainsi qu'à sa transmission au Représentant de l'Etat.

Ainsi délibéré et adopté le Conseil d'Administration, à l'unanimité de ses membres, avec onze (11) voix pour, en sa séance du 12 novembre 2018.

Pour extrait certifié conforme,
Fort-de-France, le

16 NOV. 2018

Le Président du Conseil d'Administration
de Martinique Transport

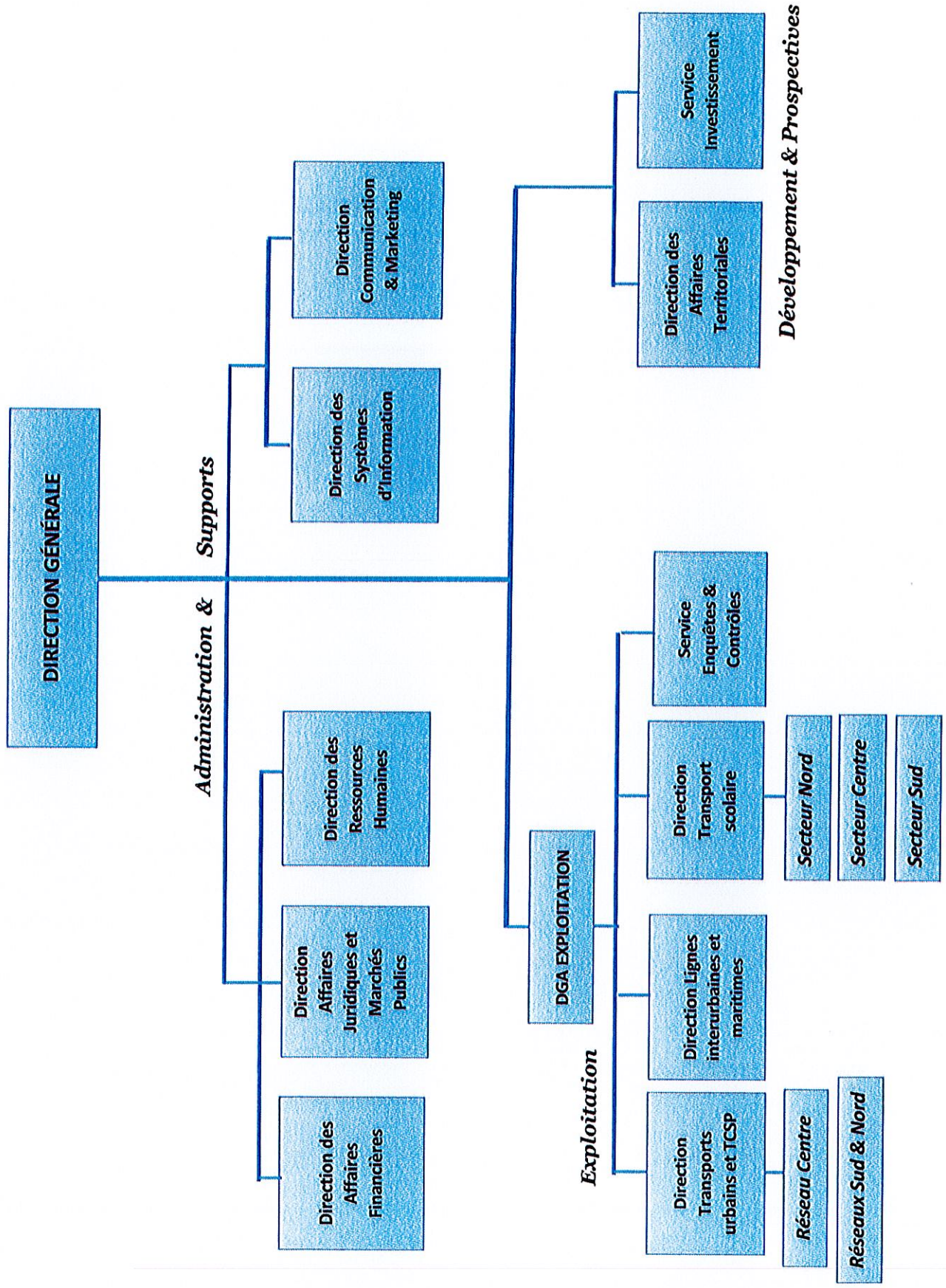


Alfred MARIE-JEANNE

ANNEXE

PRESENTATION GRAPHIQUE DE L'ORGANIGRAMME DE MARTINIQUE TRANSPORT

ORGANIGRAMME – MARTINIQUE TRANSPORT

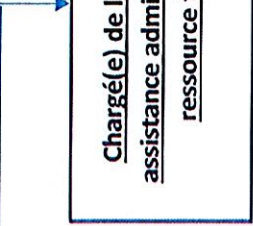
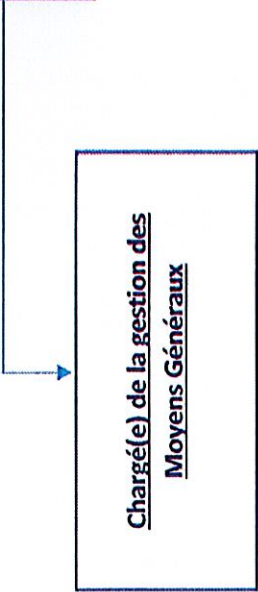




DIRECTION GENERALE

martiniquetransport

ORGANISATION DIRECTION GÉNÉRALE

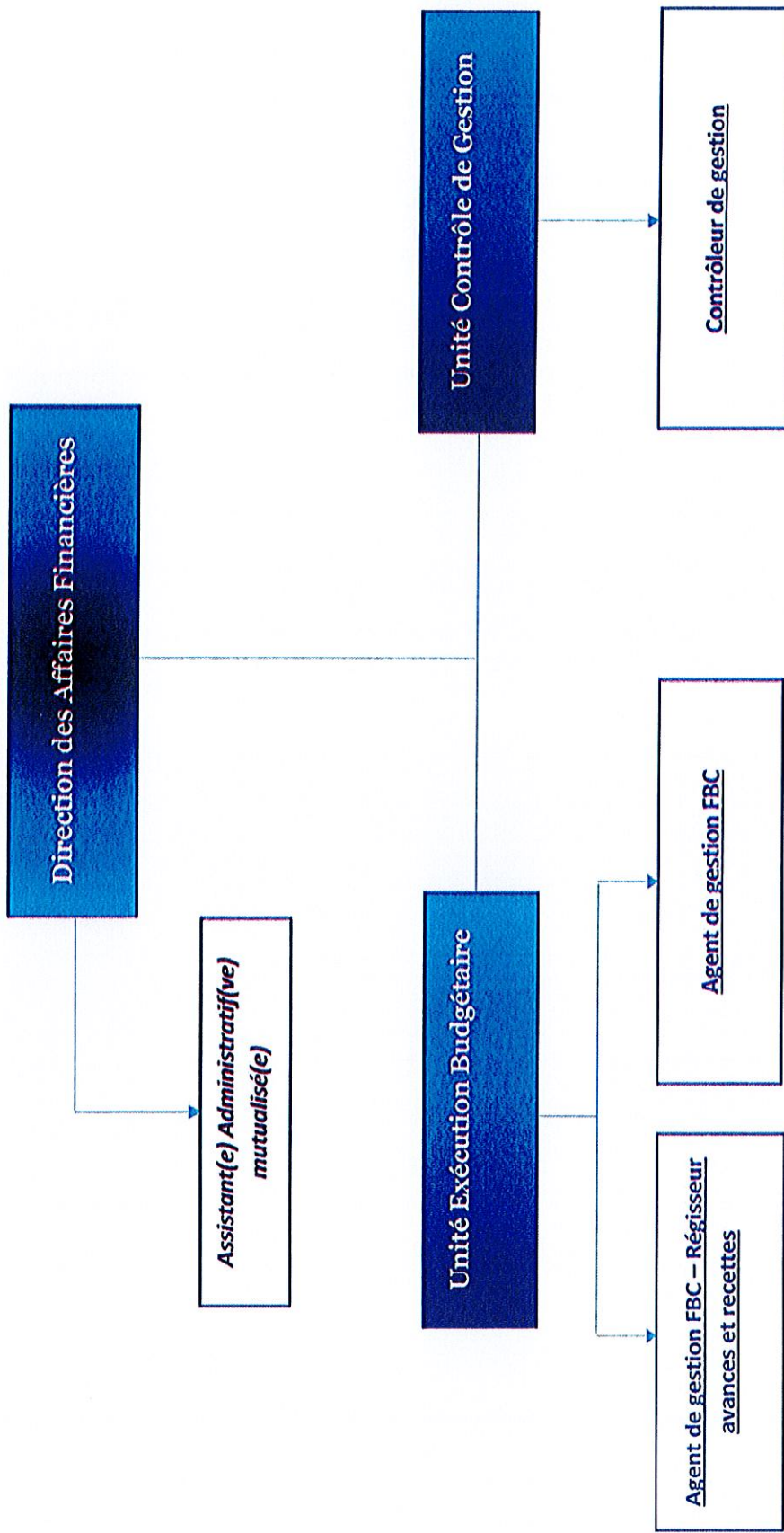




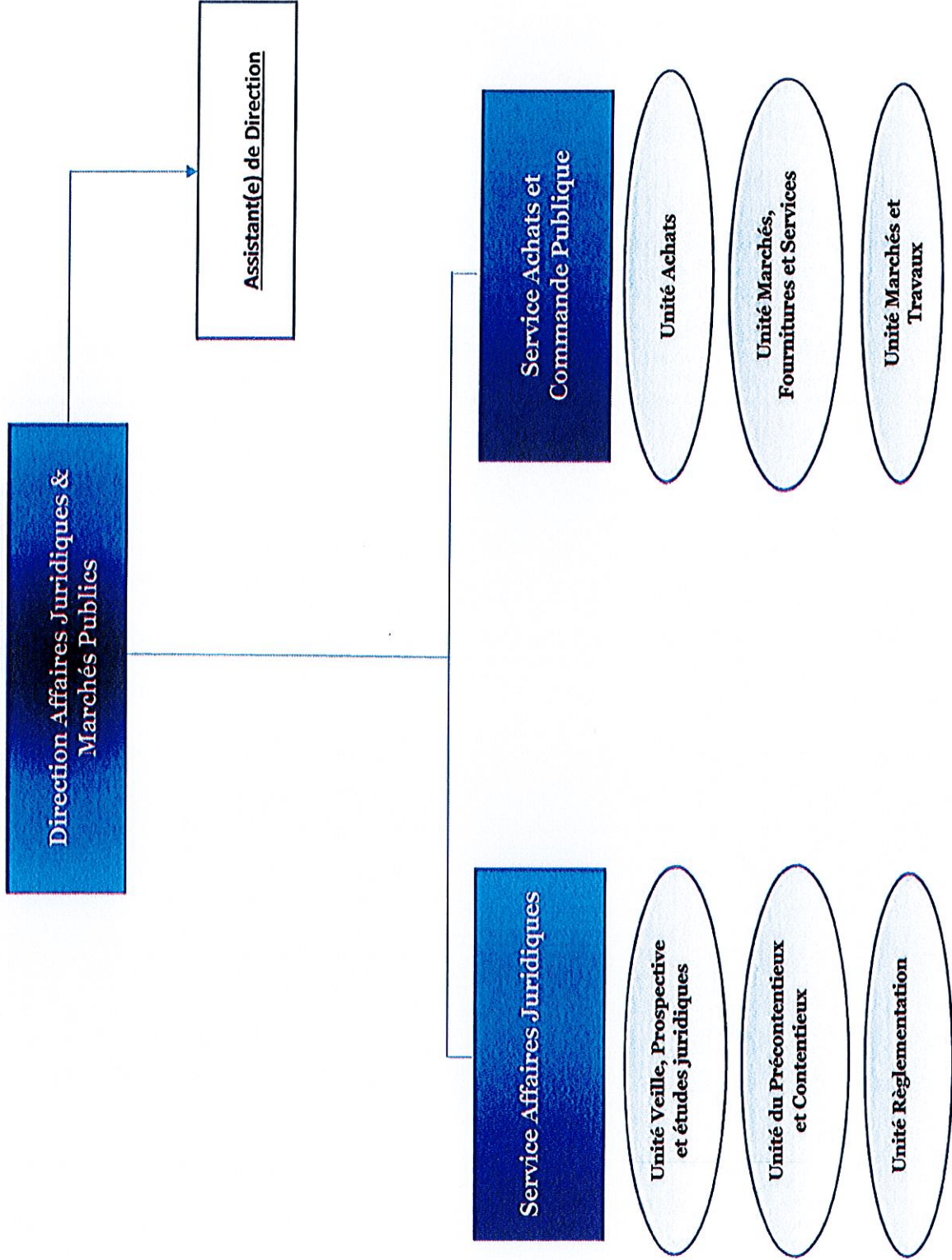
POLE ADMINISTRATION
& SUPPORTS

martiniquetransport

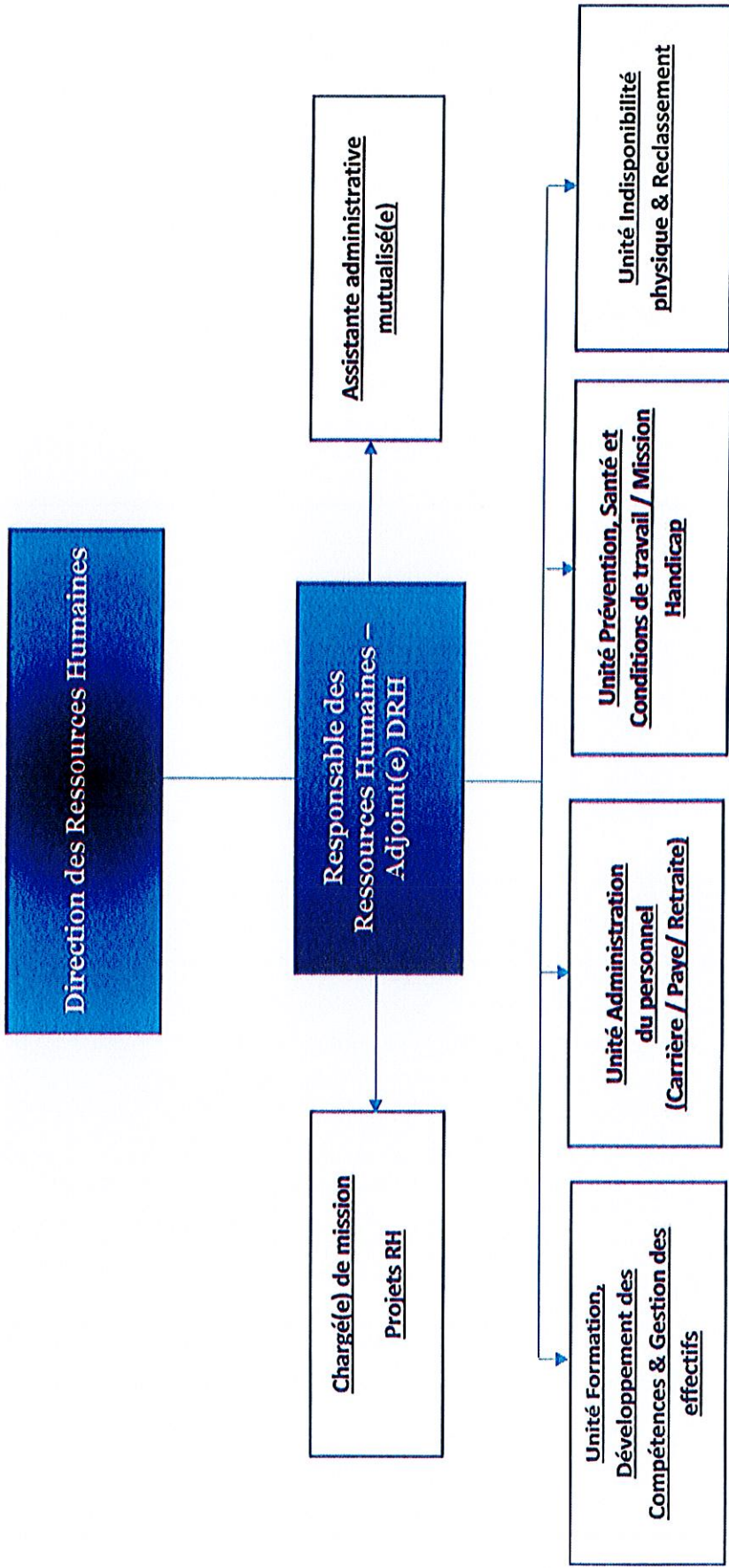
ORGANISATION DIRECTION DES AFFAIRES FINANCIERES



PROPOSITION ORGANISATION DIRECTION AFFAIRES JURIDIQUES ET MARCHES PUBLICS



ORGANISATION DIRECTION DES RESSOURCES HUMAINES



ORGANISATION DIRECTION DES SYSTEMES D'INFORMATION

**Direction des Systèmes
d'Information**

Assistant(e) de Direction



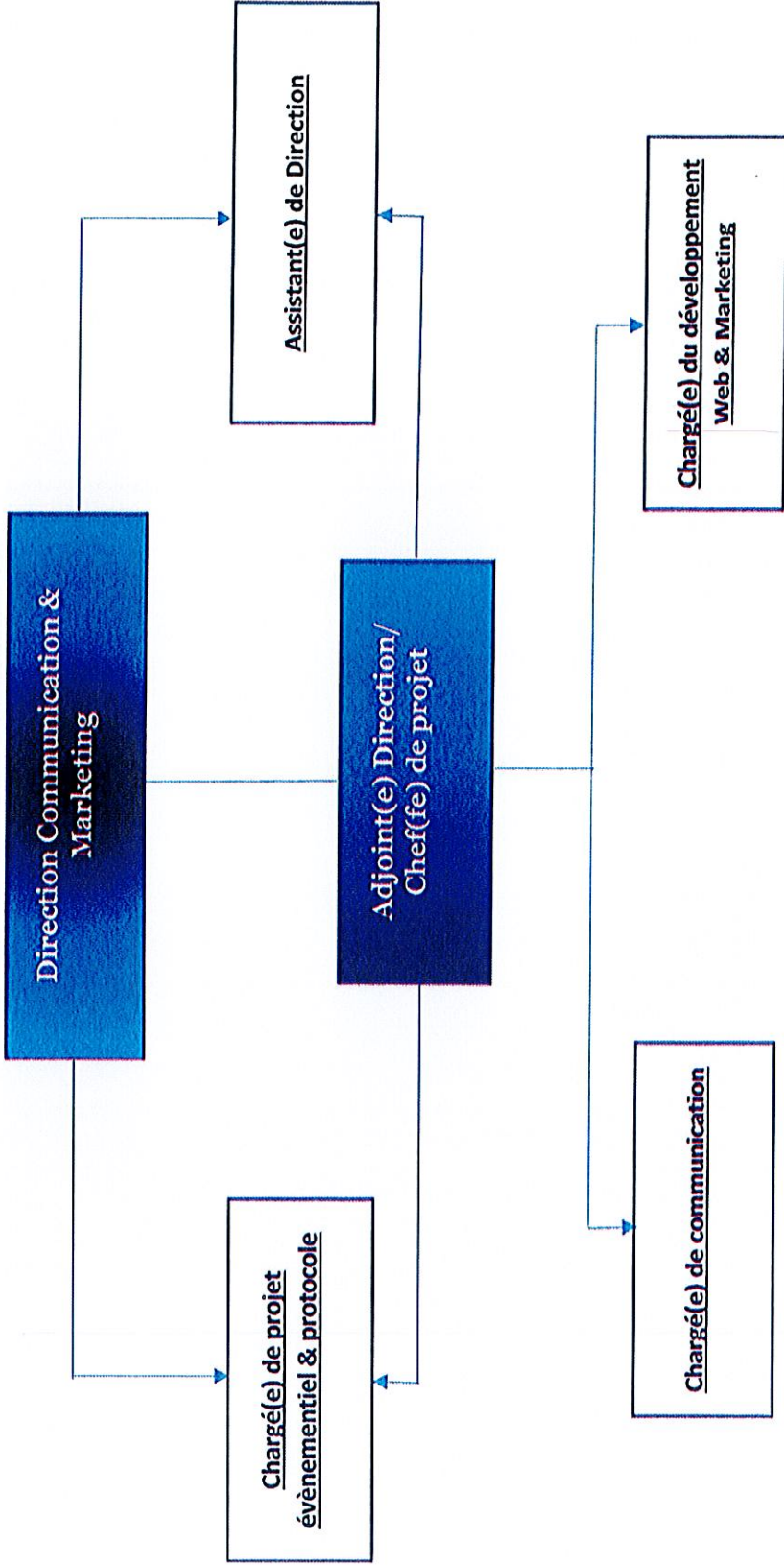
**Unité Support &
Exploitation**

Technicien Support & Exploitation

**Unité Développement
Projets SI**

Technicien Développement Projets SI

ORGANISATION DIRECTION COMMUNICATION & MARKETING

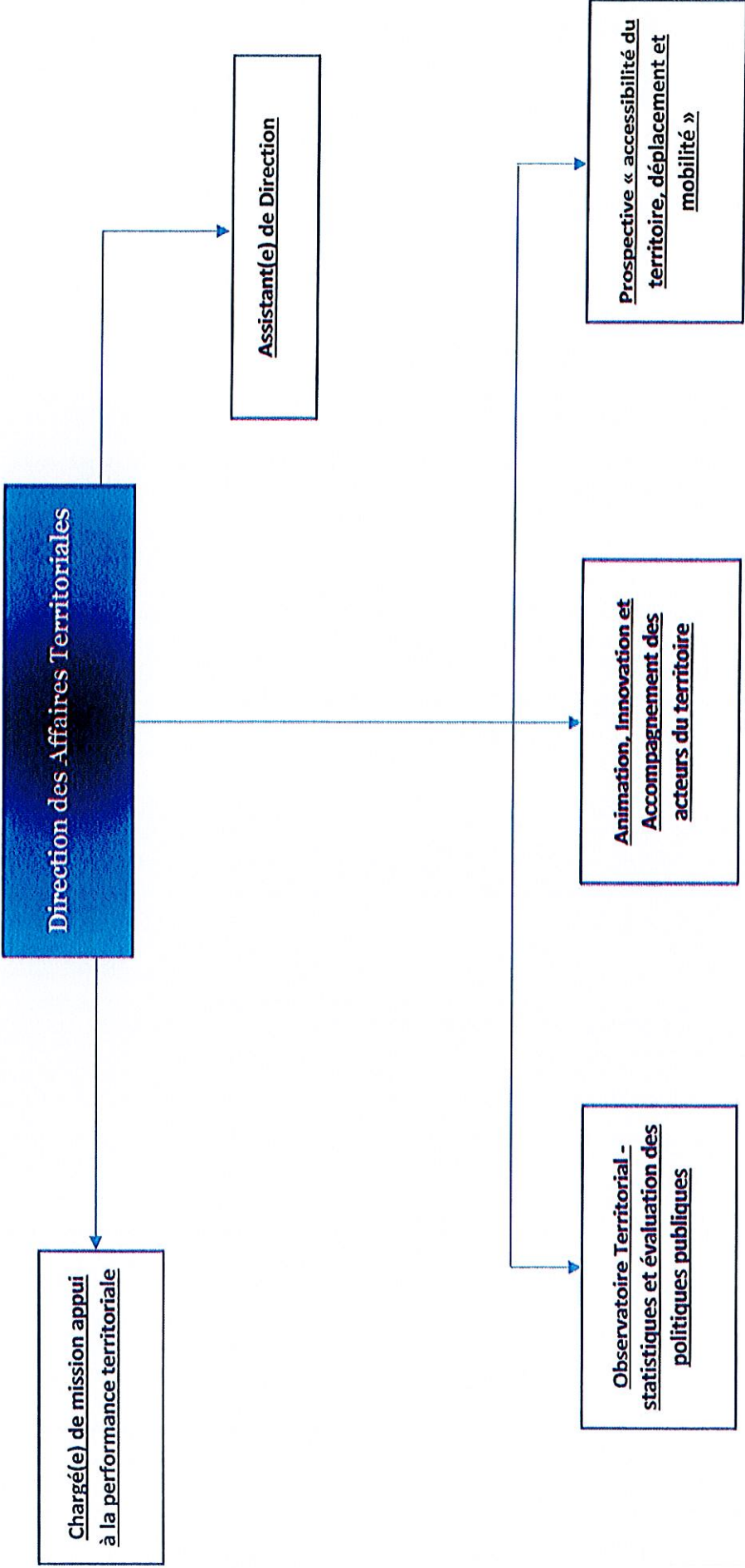




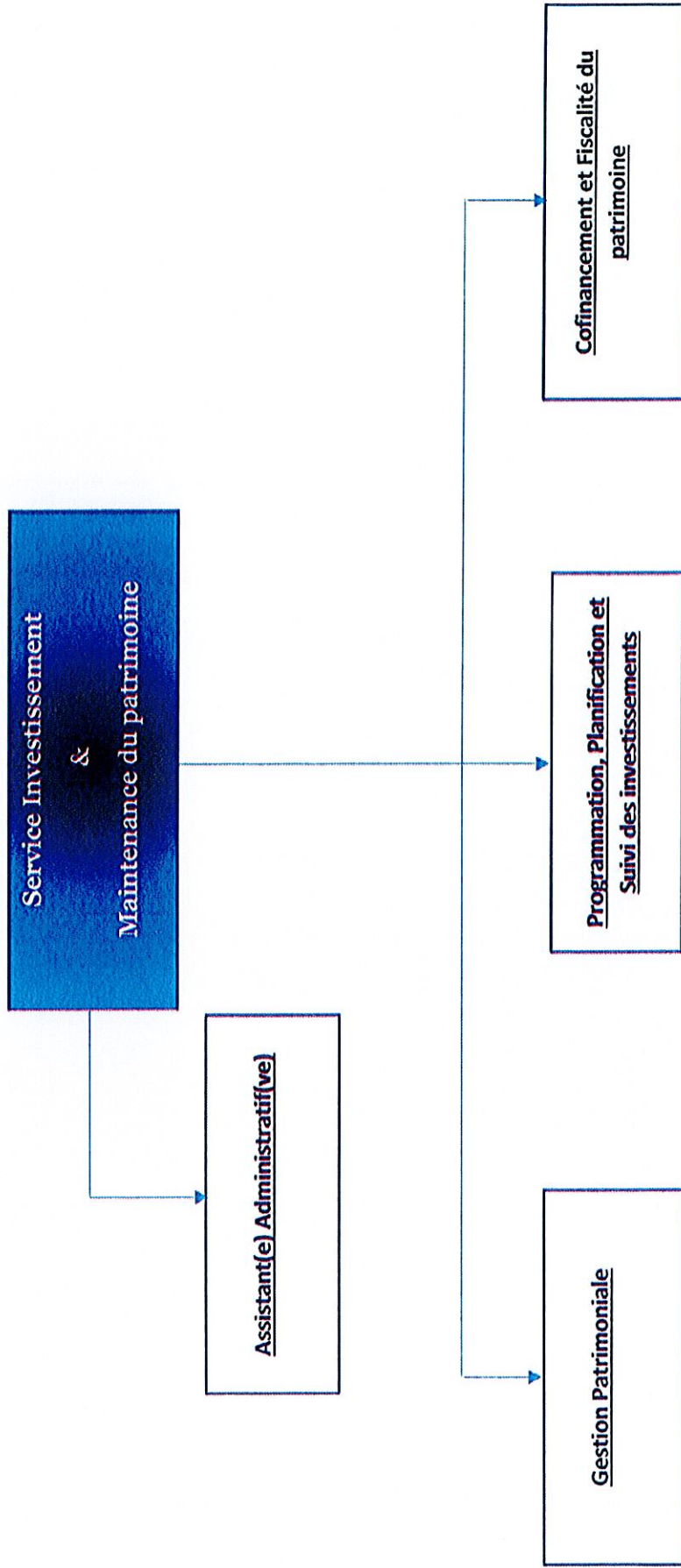
POLE DEVELOPPEMENT
& PROSPECTIVES

martiniquetransport

ORGANISATION DIRECTION DES AFFAIRES TERRITORIALES



ORGANISATION SERVICE INVESTISSEMENT ET MAINTENANCE DU PATRIMOINE

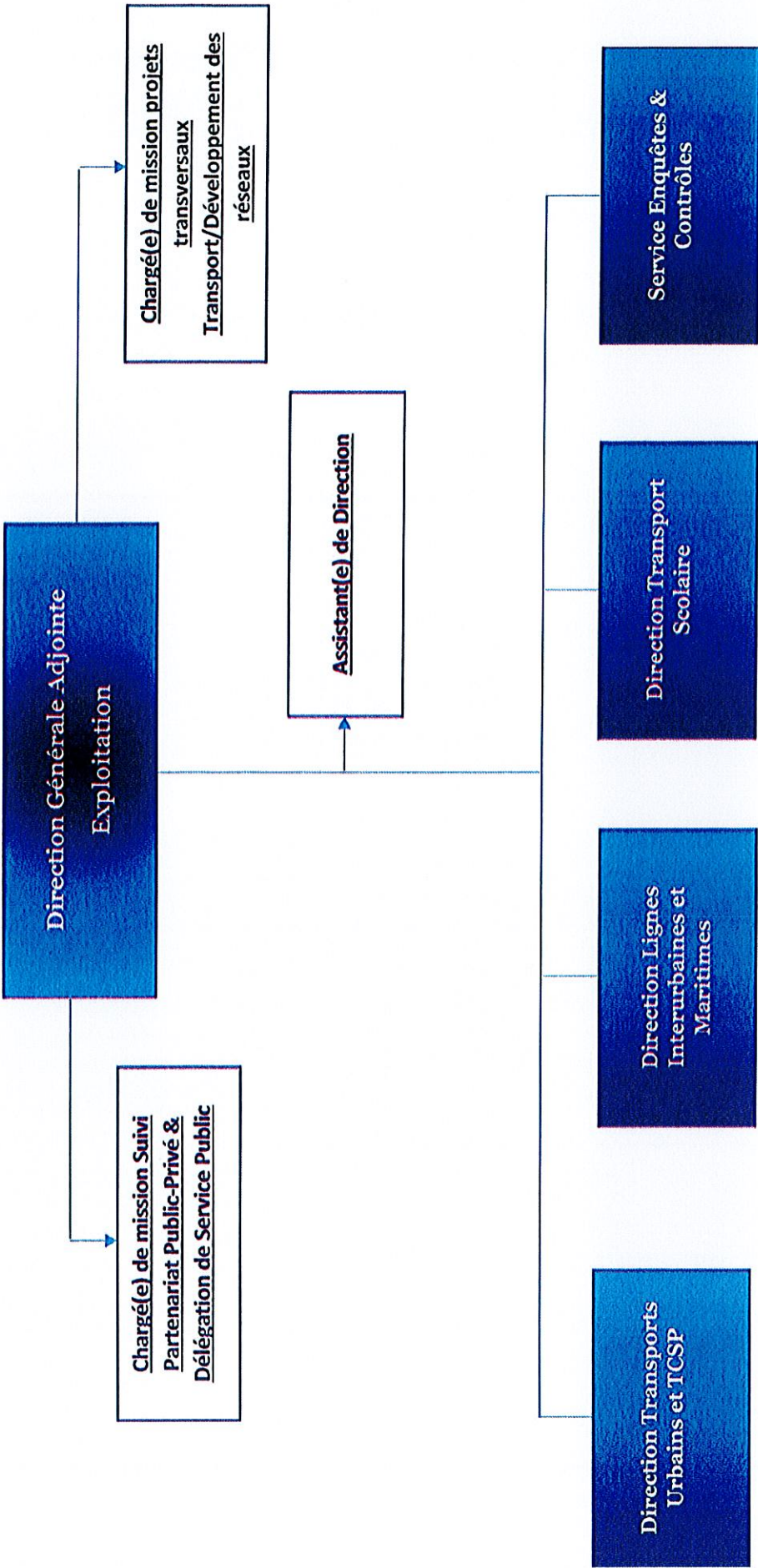


A large, stylized blue logo consisting of two rounded arches on the left and a vertical bar on the right, resembling the letter 'm'.

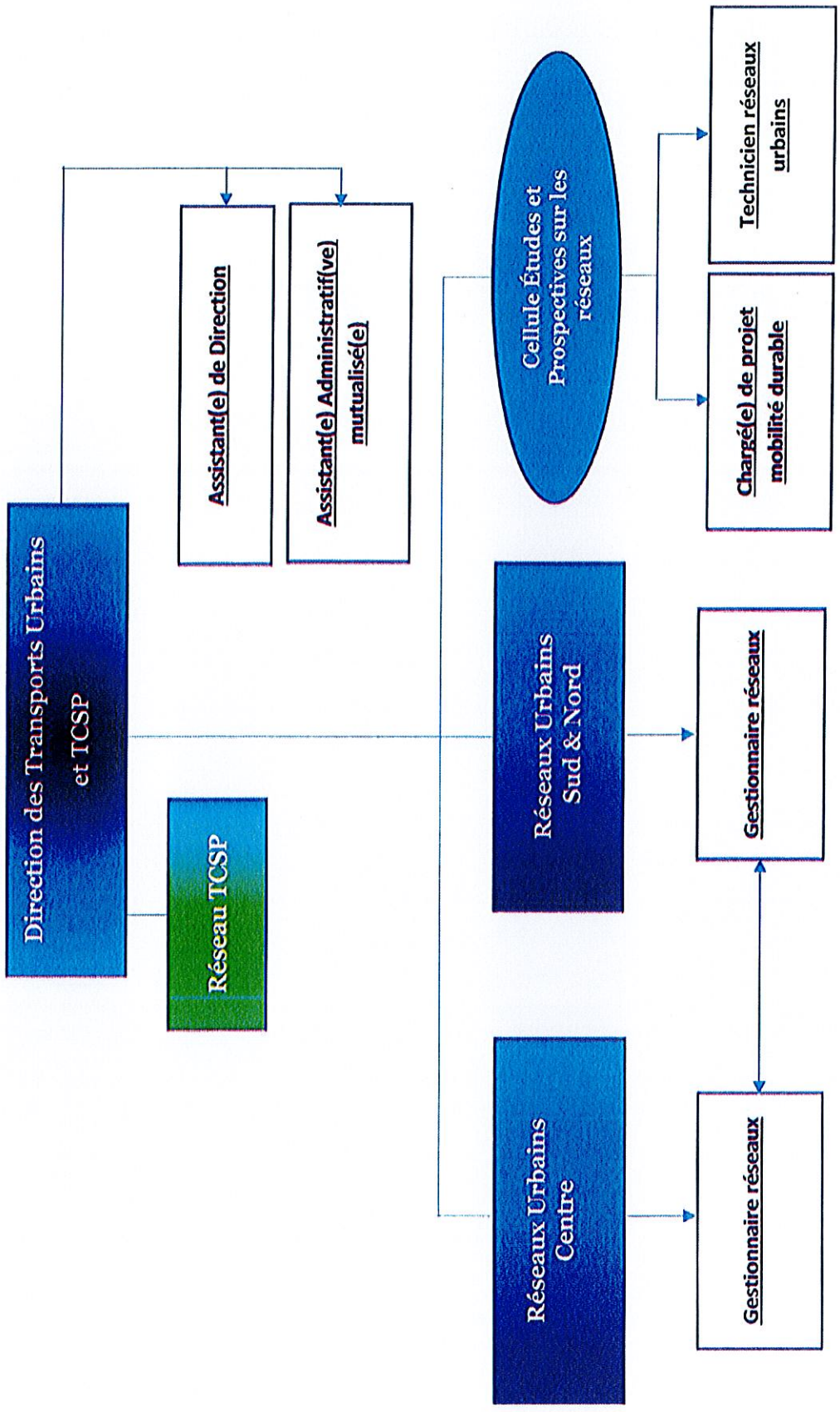
POLE EXPLOITATION

martiniquetransport

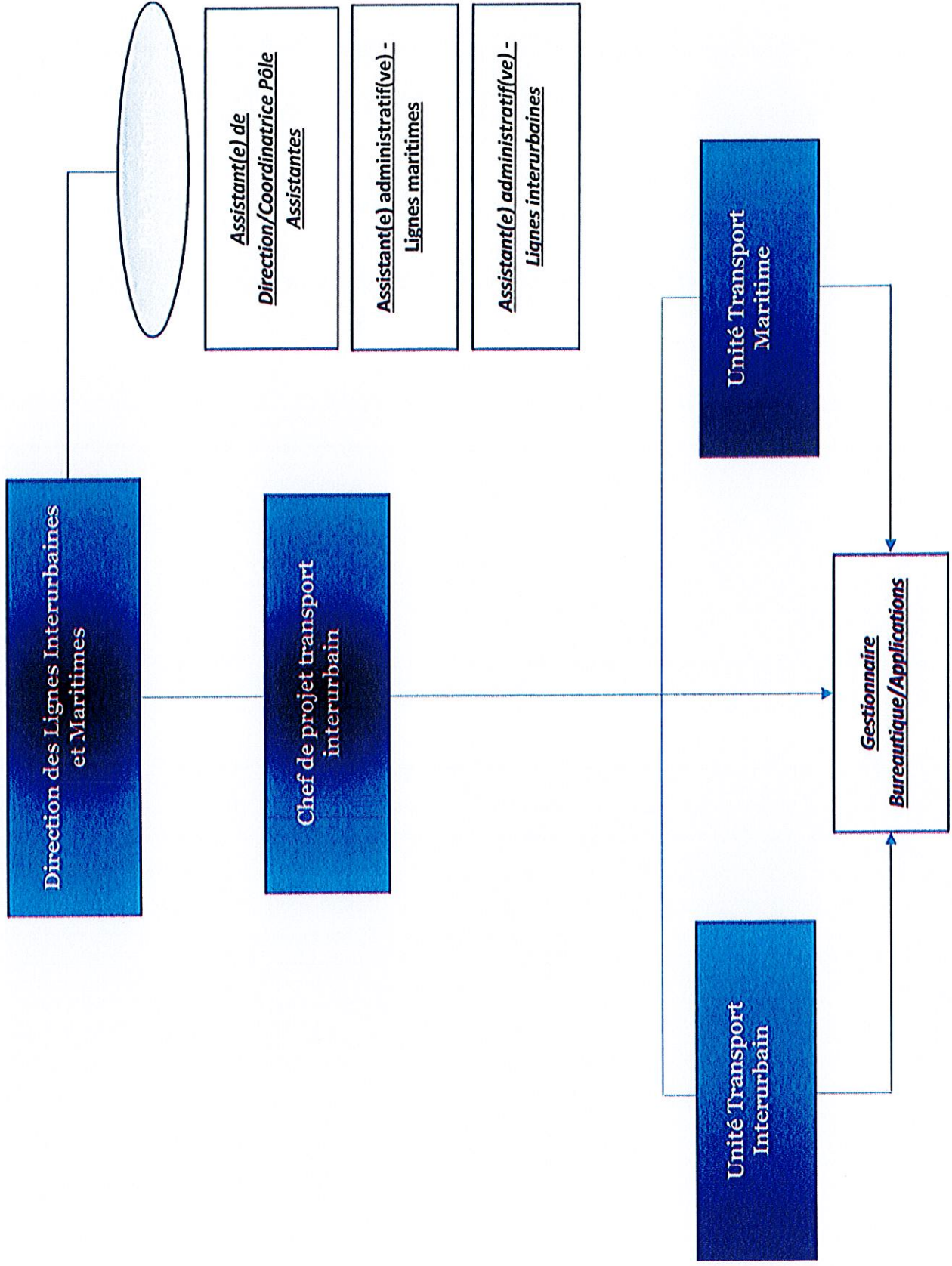
ORGANISATION DIRECTION GÉNÉRALE ADJOINTE EXPLOITATION



ORGANISATION DIRECTION TRANSPORTS URBAINS ET TCSP



ORGANISATION DIRECTION LIGNES INTERURBAINES & MARITIMES



ORGANISATION DIRECTION TRANSPORT SCOLAIRE

Direction du Transport Scolaire

Assistants(es) de Direction

Unité d'exploitation

Secteur Nord

Secteur Centre

Secteur Sud

Unité Transport Adapté

Gestionnaires administratifs

Unité Système Billettique d'Aide à l'Exploitation

Gestionnaires Back Office Système Billettique

ORGANISATION SERVICE ENQUÊTES ET CONTRÔLES

